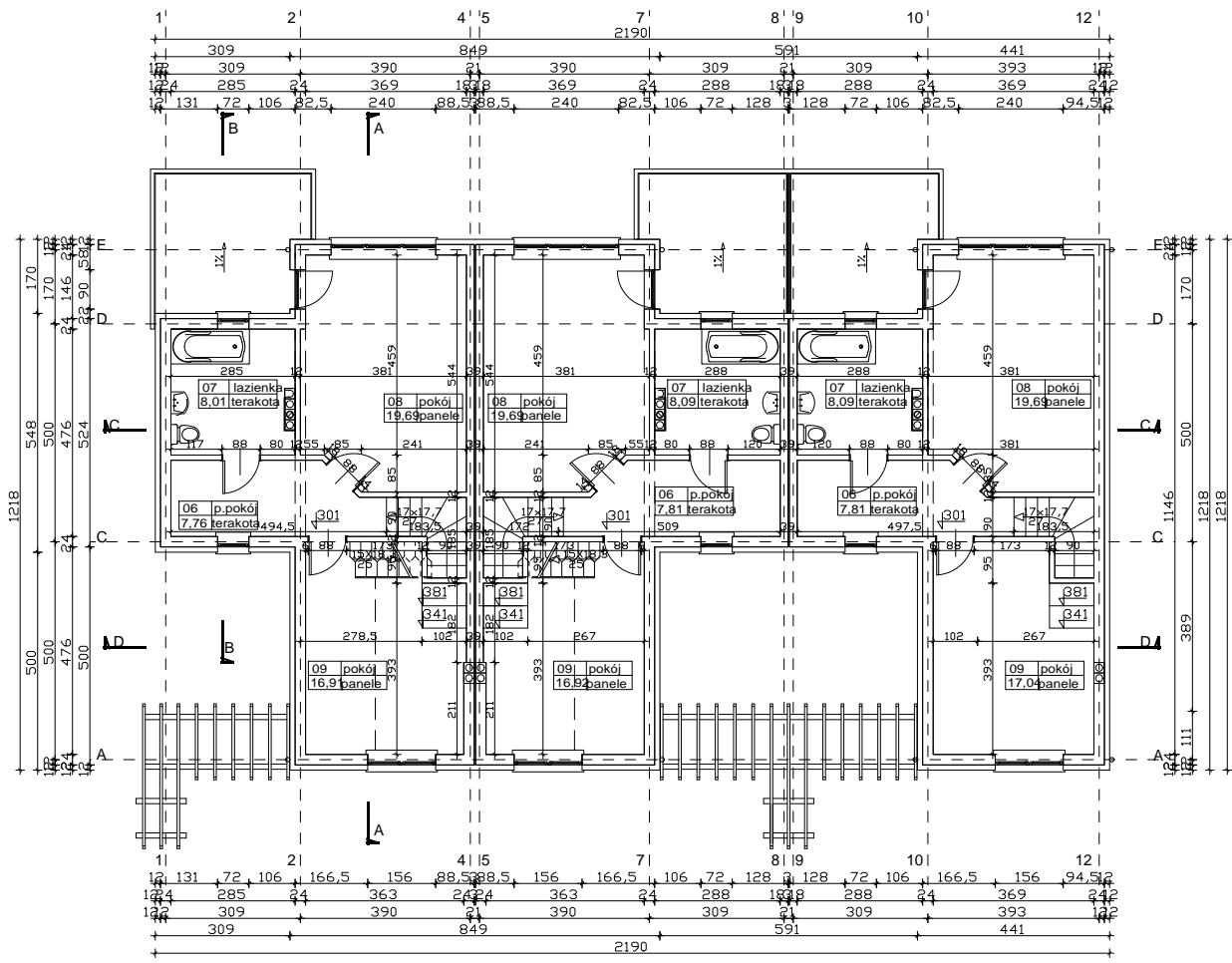


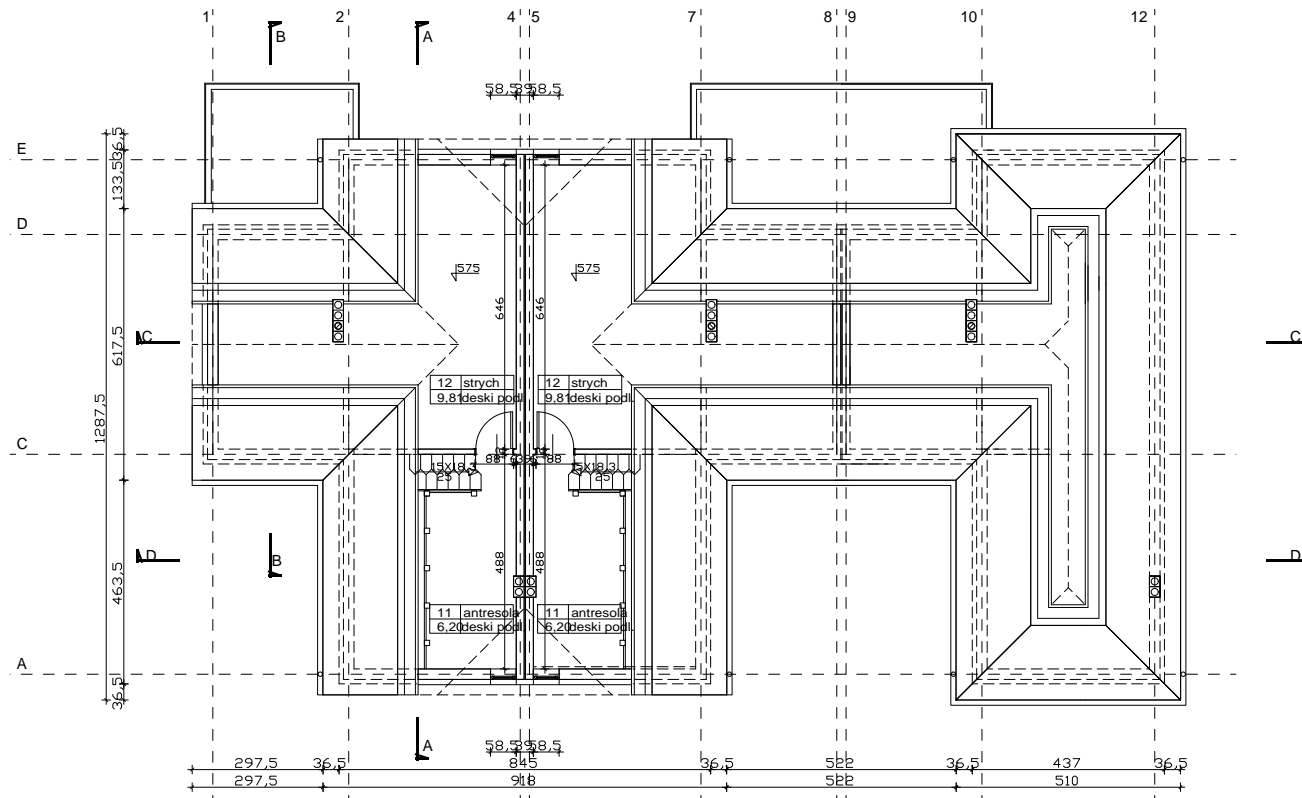
### TYP "E"

NR BUDYNKU	P.P.P. [m n.p.m.]
86, 87, 88	2,60

<b>ARCHIKON s.c.</b> PRACOWNIA PROJEKTOWA STANISŁAW GRZEGORZ SKEAD UL. KOSTRZEWSKI 3, 75-362 KOSZALIN		
		ZESPOŁE ZABUDOWY WYPÓCZYNKOWO-TURYSTYCZNEJ DOM WAKACYJNY - ZESPOŁE TYP "E"
NAZWA OBIEKTU ADRES OBIEKTU TYTUŁ RYSUNKU ARCHITEKTURA	RZUT PARTERU mgr inż. arch. STANISŁAW SKEAD mgr inż. arch. ANDRZEJ TYSCZEKI mgr inż. arch. ANDRZEJ TYSCZEKI	SKALA 1:100 DATA 05.2010 RYS. NR 2



<b>ARCHIKON S.</b> PRACOWNIA PROJEKTOWA STANISŁAW GRZEGORZ SKŁAD UL. KOSTRZEWSKI 3, 75-362 KOSZALIN		SKALA 1:100
NAZWA ZESPÓŁ ZABUDOWY WYPOCZYNKOWO-TURYSTYCZNEJ DOM WAKACYJNY - ZESPÓŁ TYP "E"	ADRES ROGOWO, UL. REZYDENCYJNA 2, 72-330 MRZEŃ YNO	RYS. NR 3
TYTUŁ RZUT PIETRA	PROJEKTANT mgr inż. arch. STANISŁAW SKŁAD mgr. nr. A/PNB/8300/52/80	
RYSUNKU	ARCHITEKTURA mgr inż. arch. ANDRZEJ TYŚCZEKI mgr. nr. A/PNB/8300/124/79	



<b>ARCHIKON S.C.</b>		PRACOWNIA PROJEKTOWA STANISŁAW GRZEGORZ SKEAD UL. KOSTRZEWSKI 3, 75-362 KOSZALIN	
NAZWA OBIEKTU	ZESPÓŁ ZABUDOWY WYPOCZYNKOWO-TURYSTYCZNEJ DOM WAKACYJNY - ZESPÓŁ TYP "E"	SKALA	1:100
ADRES OBIEKTU	ROGOWO, UL. REZYDENCYJNA 2, 72-330 MRZEŃ YNO	DATA	05.2010
TYTUŁ RYSUNKU	RZUT PODDAŻA	RYS. NR	
ARCHITEKTURA	PROJEKTANT mgr inż. arch. STANISŁAW SKEAD upr. nr. A/PNB/8300/52/80	4	
	SPRAWDZIE mgr inż. arch. ANDRZEJ TYŚCZECKI upr. nr. A/PNB/8300/124/79		