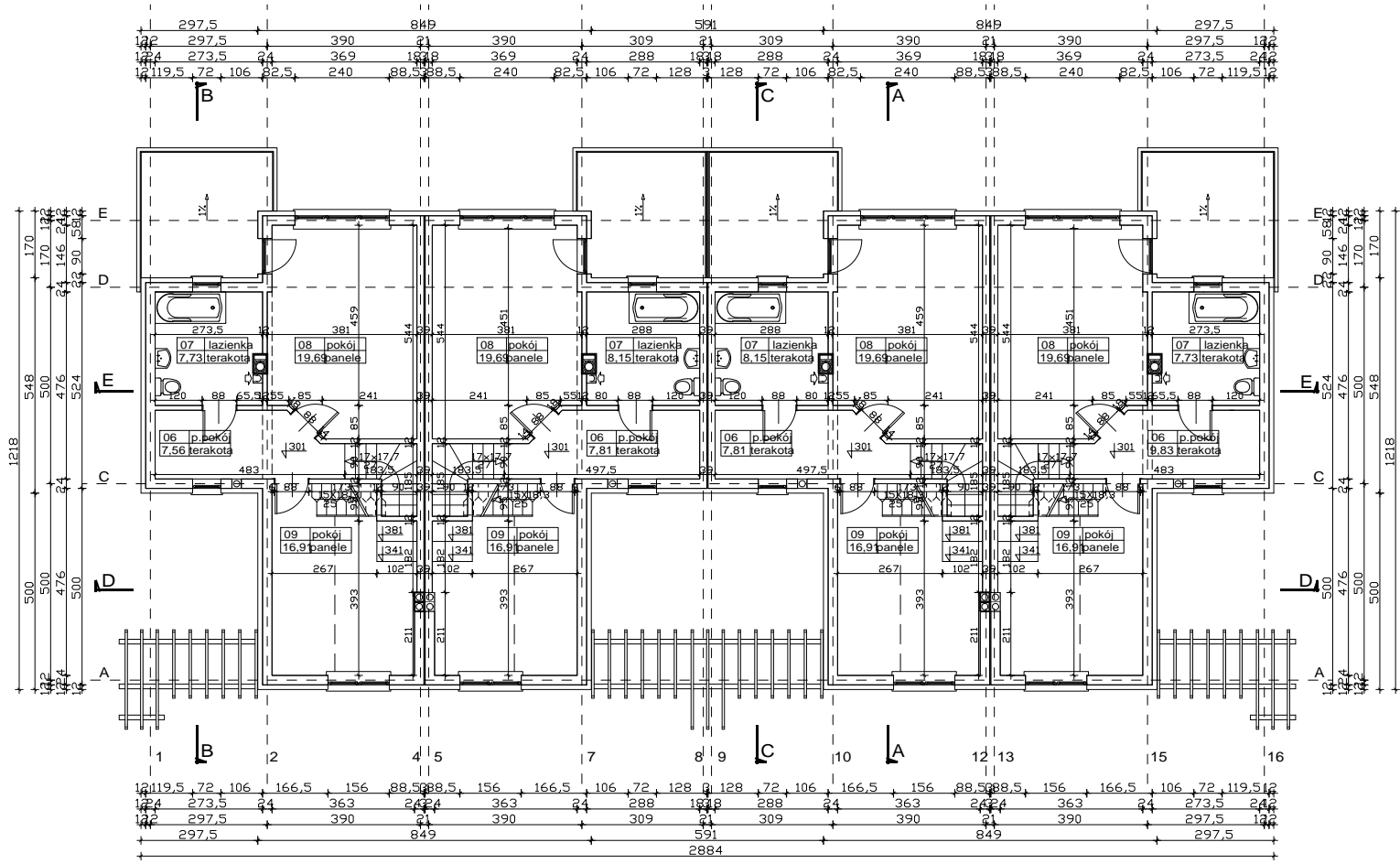


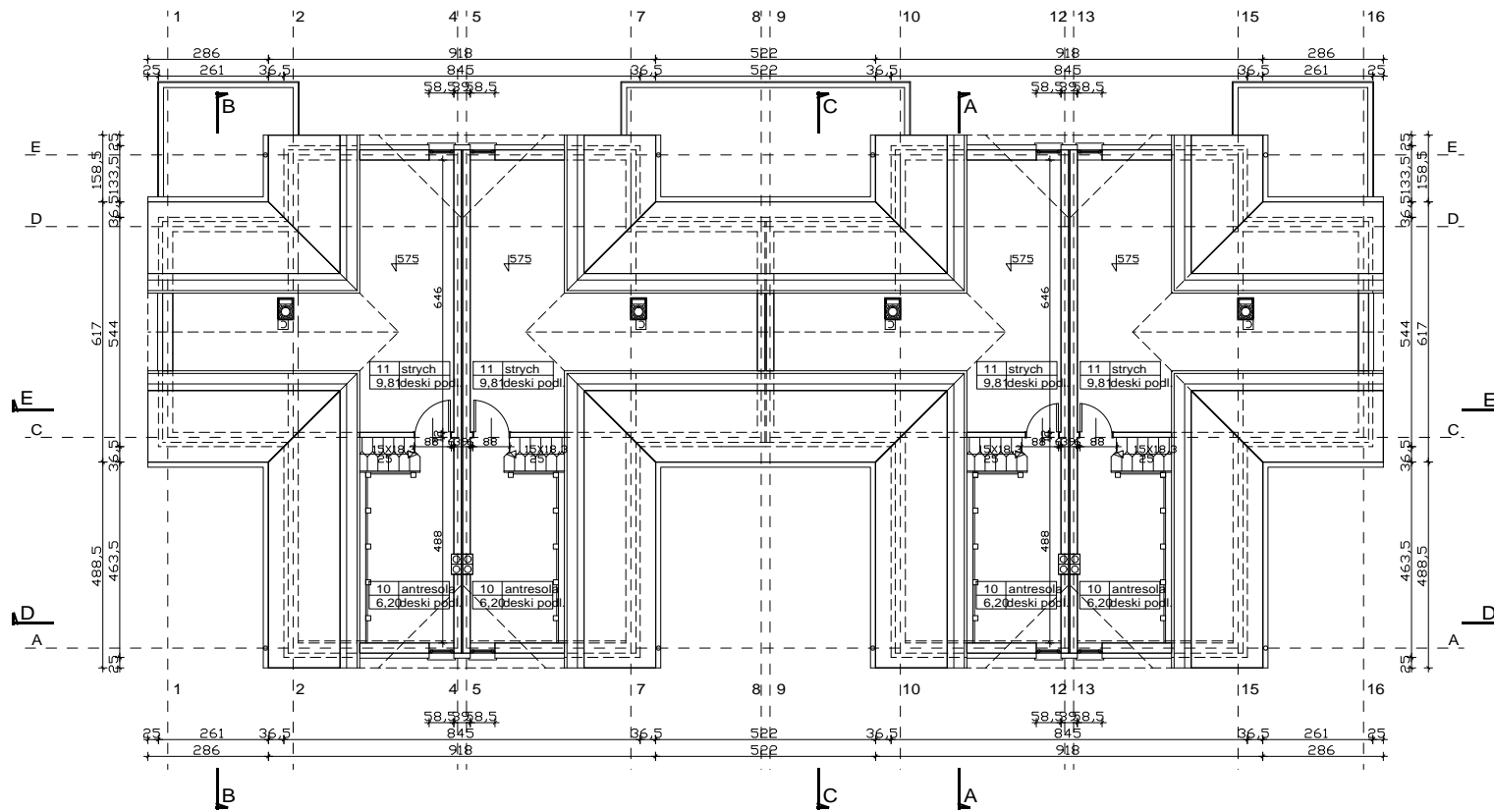
TYP "B"

NR BUDYNKU	P.P.P. [m.n.p.m.]
58, 59, 60, 61	3,55
62, 63, 64, 65	3,45
68, 69, 70, 71	2,80
72, 73, 74, 75	2,80
76, 77, 78, 79	2,80

ARCHIKON s.c. PRACOWNIA PROJEKTOWA STANISŁAW GRZEGORZ SKAŁAD UL. KOSTRZEWSKY 3, 75-362 KOSZALIN		SKALA 1:100
NAZWA OBIEKTU	ZESPÓŁ ZABUDOWY WYPOCZYNKOWO-TURYSTYCZNEJ DOM WAKACYJNY - ZESPÓŁ TYP "B"	RYS. NR 2
ADRES OBIEKTU	ROGOWO, UL. REZYDENCYJNA 2, 72-330 MRZEŃ YNO	
TYTUŁ RYSUNKU	RZUT PARTERU	
ARCHITEKTURA PROJEKTANT mgr inż. arch. STANISŁAW SKAŁAD upr. nr A/PNB/8300/52/80	SPRAWDZIEŃ mgr inż. arch. ANDRZEJ TYŚCZEKI upr. nr. A/PNB/8300/124/79	



ARCHIKON S.		PRACOWNIA PROJEKTOWA STANISŁAW GRZEGORZ SKAED ul. KOSTRZEŃSKA 3, 75-362 KOSZALIN	
		NAZWA OBIEKTU	ZESPÓŁ ZABUDOWY WYPOCZYNKOWO-TURYSTYCZNEJ DOM WAKACYJNY - ZESPÓŁ TYP "B"
ADRES OBIEKTU	ROGOWO, UL. REZYDENCYJNA 2, 72-330 MRZEŃ YNO	SKALA	1:100
TYTUŁ RYSUNKU	RZUT PIĘTRA	DATA	05.2010
ARCHITEKTURA	PROJEKTANT	mgr inż. arch. STANISŁAW SKAED upr. nr A/PNB/8300/52/80	RYS. NR 3
	SPRAWDZIE	mgr inż. arch. ANDRZEJ TYŚCZEKI upr. nr. A/PNB/8300/124/79	



ARCHIKON S.		PRACOWNIA PROJEKTOWA (STANISŁAW, GRZEGORZ SKĘD ul. KOSZCZEWY 3, 75-362 KOSZALIN
NAZWA OBIEKTU	ZESPÓŁ ZABUDOWY WYPOCZYNKOWO-TURYSTYCZNEJ DOM WAKACYJNY - ZESPÓŁ TYP "B"	SKALA 1:100
ADRES OBIEKTU	ROGOWO, UL. REZYDENCYJNA 2, 72-330 MRZEŃ YNO	DATA 05.2010
TYTUŁ RYSUNKU	RZUT PODDASZA	RYS. NR
ARCHITEKTURA	PROJEKTANT mgr inż. arch. STANISŁAW SKĘD lpr. nr A/PNB/8300/52/80	4
	SPRAWDZIEL mgr inż. arch. ANDRZEJ TYSZECKI lpr. nr. A/PNB/8300/124/79	