

Dom nr 82

SPRAWDŹ CENĘ

Powierzchnia: **115,8 m²**

Powierzchnia dodatkowa (antresola + strych): **16 m²**

Powierzchnia działki: **163 m²**

Pomieszczenia

Parter:

(1) Pokój: **9,12 m²**

(2) Pokój: **23,84 m²**

(3) Kuchnia: **14,49 m²**

(4) Hall: **12,34 m²**

(5) WC: **3,51 m²**

I Piętro:

(6) Pokój: **16,91 m²**

(7) Przedpokój: **7,81 m²**

(8) Łazienka: **8,09 m²**

(9) Pokój: **19,69 m²**

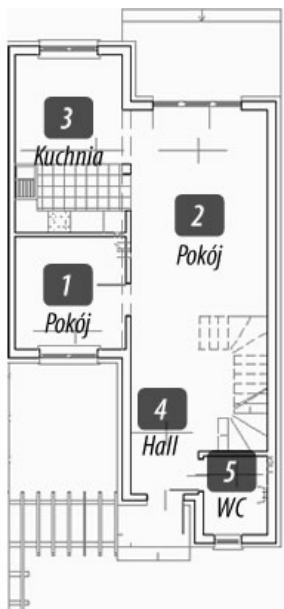
Poddasze:

(10) Antresola: **6,20 m²**

(11) Strych: **9,81 m²**

Rzuty (typ D)

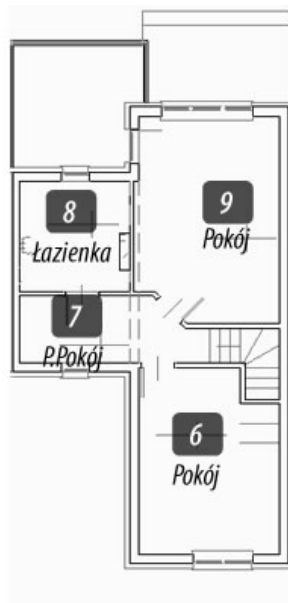
Parter



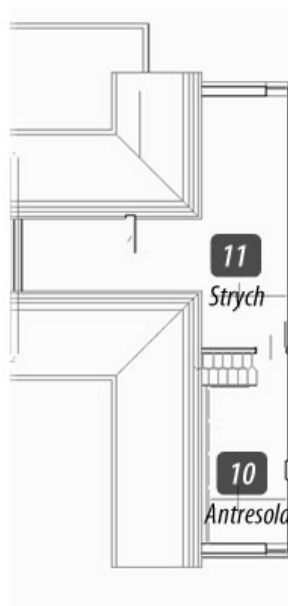
ROGOWO

REZYDENCJA NADMORSKA

I Piętro



Poddasze



Inwestor:

BURCO Development Polska Sp. z o.o.

Rogowo, ul. Rezydencyjna 2, 72-330 Mrzeżyno

tel. 513 005 655

e-mail: biuro@burco.pl