

## Dom nr 69

SPRAWDŹ CENĘ

Powierzchnia: **116,9 m<sup>2</sup>**

Powierzchnia dodatkowa ( antresola + strych ): **16 m<sup>2</sup>**

Powierzchnia działki: **158 m<sup>2</sup>**

### Pomieszczenia

#### Parter:

(1) Pokój: **24,51 m<sup>2</sup>**

(2) Weranda: **9,04 m<sup>2</sup>**

(3) Kuchnia: **14,97 m<sup>2</sup>**

(4) Hall: **12,34 m<sup>2</sup>**

(5) WC: **3,51 m<sup>2</sup>**

#### I Piętro:

(6) Pokój: **16,91 m<sup>2</sup>**

(7) Pokój: **19,69 m<sup>2</sup>**

(8) Łazienka: **8,15 m<sup>2</sup>**

(9) Przedpokój: **7,81 m<sup>2</sup>**

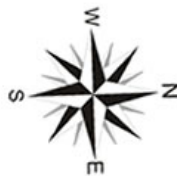
#### Poddasze:

(10) Antresola: **6,20 m<sup>2</sup>**

(11) Strych: **9,81 m<sup>2</sup>**

### Rzuty ( typ B2 )

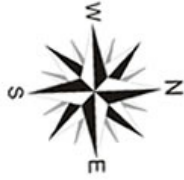
#### Parter



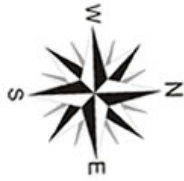
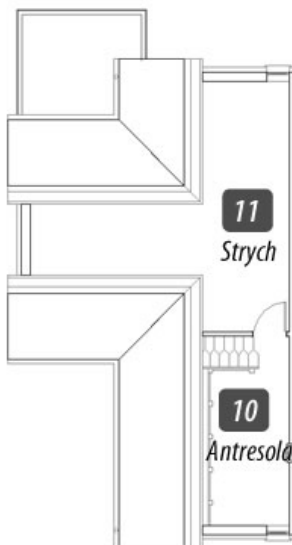
# ROGOWO

REZYDENCJA NADMORSKA

## I Piętro



## Poddasze



Inwestor:  
**BURCO Development Polska Sp. z o.o.**  
Rogowo, ul. Rezydencyjna 2, 72-330 Mrzeżyno  
tel. 513 005 655  
e-mail: [biuro@burco.pl](mailto:biuro@burco.pl)